

APPIANI

Ceramic mosaic

Schede tecniche / Technical sheet



Monopressocottura

Mosaico ceramico / Mosaico in Gres Porcellanato

L'unicità di un processo tecnico e produttivo, in grado di plasmare il mosaico in un materiale esclusivo, eclettico, tecnico, resistente. Bello.

La monopressocottura consente di ottenere prodotti ceramici dalle caratteristiche uniche: smalti e argille, precedentemente atomizzati, vengono uniti per compenetrazione mediante pressatura a secco.

Il ciclo di cottura a temperature di oltre 1200 °C pone in risalto le eccezionali qualità estetiche, di durata e di resistenza del prodotto, rendendo i prodotti ideali per molteplici applicazioni, sia in interno sia in esterno, sia per pavimenti sia per rivestimenti. Il bassissimo coefficiente di assorbimento dell'acqua lo rende impermeabile e quindi performante per ogni contesto e ambiente.

Single press-firing makes it possible to obtain ceramic products that are virtually unique: previously-atomized glazes and clays are combined by permeation through dry pressing.

The firing cycle at a temperature of over 1200°C enhances the exceptional aesthetic qualities, long life and resistance of the product. These characteristics make the products ideal for a wide range of different applications, both indoors and outdoors, and for both floors and wall tiling.

MOSAICO CERAMICO

Ceramic Mosaic

Sezione tessera

Tessera section

Sezione dello smalto

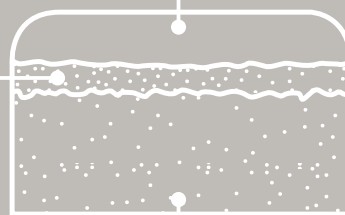
Glaze (cross section)

Sezione della compenetrazione smalto e argilla

Compenetration between glaze and clay (cross section)

Sezione dell'argilla

Clay (cross section)



Le tessere di mosaico Appiani vengono fornite premontate con fuga di 1,6 mm su fogli in fibra di vetro di 30x30 cm. Il formato 1,2x1,2 cm è montato con fuga da 1,1 mm.

Lo spessore delle tessere è di 7,2 mm. La planarità delle tessere del mosaico ceramico Appiani e la leggera stonatura dei bordi rendono il prodotto liscio e gradevole al tatto facilitandone anche il mantenimento igienico.

The Appiani mosaic tesserae are supplied mesh mounted with a 1,6 mm joint on fiberglass mesh sheets sized 30x30 cm. Size 1.2x1.2 cm is supplied mesh mounted with a 1,1 mm joint.

The tesserae are 7.2 mm thick. The flatness of Appiani ceramic mosaic tiles and the slight rounding of the edges make the product smooth and pleasant to the touch, also facilitating the hygiene maintenance.

MOSAICO IN GRES PORCELLANATO

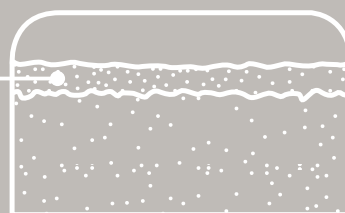
Mosaic in Porcelain Stoneware

Sezione tessera

Tessera section

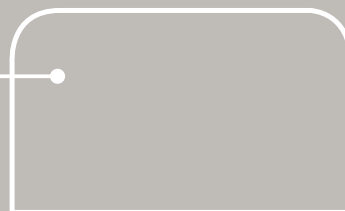
Sezione del gres porcellanato

Porcelain Stoneware (cross section)



Sezione del gres porcellanato tutta massa

Porcelain Stoneware Full body (cross section)



Il nuovo impasto in grès porcellanato garantisce elevate performance tecniche che non cambiano nel tempo. Grazie alle alte temperature di cottura, il mosaico Appiani in grès porcellanato si distingue per un'elevata compattezza che consente una significativa resistenza ai carichi, agli urti, all'usura e al gelo. Grazie al basso assorbimento di acqua ($E \leq 0,5\%$), è il materiale ceramico più adatto per la posa in esterno a pavimento e a rivestimento, anche in prossimità di superfici umide e a contatto con l'acqua.

Le nuove tessere di mosaico in grès porcellanato mantengono le stesse dimensioni del catalogo ceramico di Appiani, per garantire modularità e coerenza con le collezioni esistenti lavorate in pasta rossa. Con Appiani, funzionalità e performance si saldano a un'estetica evoluta e a una bellezza senza compromessi in termini di colori e finiture: una ceramica senza tempo.

The new porcelain stoneware mix guarantees advanced technical performance that will not change over time. Thanks to their high firing temperatures, Appiani porcelain stoneware mosaic tiles stand out for their high degree of compactness, ensuring great resistance to loads, shocks, wear and frost. Their low water absorption ($E \leq 0,5\%$) makes them the most suitable ceramic material for outdoor laying on floors and walls, even near damp surfaces and in contact with water.

The new porcelain stoneware mosaic tiles maintain the same dimensions as those in Appiani's ceramic catalogue, to ensure modularity and consistency with other monopressocottura collections. Appiani combines functionality and performance with advanced aesthetics and the uncompromising beauty of colours and finishes to create timeless ceramics.

PROVE DI RESISTENZA AL DISTACCO

Scheda tecnica

BOND STRENGTH TESTING

| Materiali testati <i>Tested materials</i> | Norma <i>Standard</i> | Formato nominale <i>Nominal shape</i> | Risultati Appiani <i>Results</i> |
|--|--------------------------|--|-------------------------------------|
| Mosaico ceramico Appiani con rete in fibra di vetro applicata sul retro <i>Appiani ceramic mosaic with back-mounted fiberglass mesh</i> | ASTM C 482-02 (R2009) | 12x12 mm - 1/2" x 1/2" | 6,9 |
| Mosaico ceramico Appiani con rete in fibra di vetro applicata sul retro <i>Appiani ceramic mosaic with back-mounted fiberglass mesh</i> | ASTM C 482-02 (R2009) | 25x25 mm - 1" x 1" | 2,8 |

CERAMICO VS VETROSO / CERAMIC VS GLASS

| Materiali testati <i>Tested materials</i> | Norma <i>Standard</i> | Formato nominale <i>Nominal shape</i> | Risultati <i>Results</i> |
|--|--------------------------|--|-----------------------------|
| Mosaico vetroso con rete in fibra di vetro applicata sul retro <i>Enamel glass mosaic with back-mounted fiberglass mesh</i> | ASTM C 482-02 (R2009) | 15x15 mm - 5/8" x 5/8" | 0,7 |
| Mosaico vetroso con rete in fibra di vetro applicata sul retro <i>Enamel glass mosaic with back-mounted fiberglass mesh</i> | ASTM C 482-02 (R2009) | 20x20 mm - 3/4" x 3/4" | 0,3 |
| Mosaico vetroso con carta applicata sul fronte <i>Enamel glass mosaic with front-mounted paper</i> | ASTM C 482-02 (R2009) | 20x20 mm - 3/4" x 3/4" | 1,0 |

La prova ha lo scopo di valutare se il mosaico in esame possiede o no attitudine all'aderenza ad una malta normalizzata in condizioni ambientali controllate.
This method covers the determination of the ability of mosaic to be bonded to paste under controlled conditions.

NOTA / NOTE Maggiore è il valore indicato migliore è la resistenza al distacco. *Higher is the indicated value, better is the bond strength.*

CODIFICA DEI PRODOTTI

PRODUCTS CODE

Il codice del prodotto è indicato all'esterno della confezione di vendita (esempio: STRI001).

La scatola "Decori" contiene nr. 12 fogli di mosaico e la scatola "Colori" e "Miscele" ne contiene 14.

Seguire le indicazioni presenti sullo schema di montaggio per l'operazione di posa e verificare la corretta composizione del disegno.

The product code is shown on the outside of the pack (example: STRI001). The "Decors" box contains 12 sheets of mosaic and the "Colors" and "Mix" box contains 14 sheets. Follow the directions on the assembly diagram for the installation and check to ensure correct composition of the pattern.

Monopressocottura / Single press-firing

| Dimensioni e qualità della superficie <i>Surface dimensions and quality</i> | | Norma <i>Standard</i> | Tolleranze <i>Tolerances</i> | Risultati Appiani <i>Results</i> |
|--|---|--------------------------|---------------------------------|-------------------------------------|
| Formato nominale <i>Nominal shape</i> | Dimensioni di fabbricazione <i>Actual size</i> | | | |
| Montato su rete <i>Net mounted</i> W 300 x 300 mm | Lati <i>Sides</i> (W 298,4 x 298,4 mm) | ISO 10545-2 | ±0,5% | ±0,2% |
| | Spessore <i>Thickness</i> (7,2 mm) | | ±5% | ±4% |
| Qualità della superficie <i>Surface qualities</i> | | ISO 10545-2 | <95% | <95% |
| Rettilinearità degli spigoli <i>Straightness of the edges</i> | | ISO 10545-2 | ±0,5% | ±0,4% |
| Ortogonalità <i>Squareness</i> | | ISO 10545-2 | ±0,6% | ±0,4% |
| Planarità <i>Flatness</i> | | ISO 10545-2 | ±0,5% | ±0,4% |

| Proprietà fisiche <i>Physical properties</i> | Norma <i>Standard</i> | Requisiti <i>Requisites</i> | Risultati Appiani <i>Results</i> |
|---|--------------------------|--|--|
| Massa d'acqua assorbita in % <i>Water mass absorbed in %</i> | ISO 10545-3 | 0,5% < E ≤ 3% Appendice H | < 1% |
| Forza di rottura in N <i>Breaking strenght in N</i> | ISO 10545-4 | 700 min. Appendice H | > 1800 |
| Resistenza a flessione in N/mm ² <i>Bending strenght in N/mm²</i> | ISO 10545-4 | 30 min. Appendice H | > 50 N/mm ² |
| Resistenza all'urto <i>Impact resistance</i> | ISO 10545-5 | Metodo di prova disponibile <i>Testing method available</i> | > 0,6 Appendice P |
| Resistenza all'abrasione (PEI) <i>Abrasion resistance</i> | ISO 10545-7 | Indicata dal produttore <i>Indicated by producer</i> | Vedi paragrafi colori <i>See colours sections</i> |
| Coefficiente di dilatazione termica lineare <i>Coefficient of linear thermal expansion</i> | ISO 10545-8 | Metodo di prova disponibile <i>Testing method available</i> | < 7-10-6/°C |
| Resistenza agli sbalzi termici <i>Thermal shock resistance</i> | ISO 10545-9 | Metodo di prova disponibile <i>Testing method available</i> | Garantita <i>Garanted</i> |
| Dilatazione all'umidità <i>Moisture expansion</i> | ISO 10545-10 | Metodo di prova disponibile <i>Testing method available</i> | < 0,04% |
| Resistenza al cavillo <i>Crazing resistance</i> | ISO 10545-11 | Richiesta <i>Required</i> | Garantita <i>Garanted</i> |
| Resistenza al gelo <i>Frost resistance</i> | ISO 10545-12 | Richiesta <i>Required</i> | Garantita <i>Garanted</i> |

| Proprietà chimiche <i>Chemical properties</i> | Norma <i>Standard</i> | Requisiti <i>Requisites</i> | Risultati Appiani <i>Results</i> |
|--|--------------------------|--|-------------------------------------|
| Resistenza ai prodotti chimici di uso domestico e agli additivi per piscina <i>Resistance to chemical products for housekeeping and to the additives used in swimming-pools</i> | ISO 10545-13 | GB min. | GB min. |
| Resistenza a basse concentrazioni di acidi ed alcali <i>Resistance to diluted acid and alkali solutions</i> | ISO 10545-13 | Indicata dal produttore <i>Indicated by producer</i> | GLB min. |
| Resistenza ad alte concentrazioni di acidi ed alcali <i>Resistance to highly concentrated acid and alkali solutions</i> | ISO 10545-13 | Metodo di prova disponibile <i>Testing method available</i> | Su richiesta <i>On request</i> |
| Resistenza alle macchie <i>Stain resistance</i> | ISO 10545-14 | Classe 3 min. | 3 min. Appendice P |
| Cessione di piombo e cadmio <i>Lead and cadmium released</i> | ISO 10545-15 | Metodo di prova disponibile <i>Testing method available</i> | Su richiesta <i>On request</i> |
| Resistenza dei colori alla luce <i>Resistance of colours to sunlight</i> | DIN 51094 | Non previsti <i>Not envisaged</i> | Garantita <i>Garanted</i> |
| Reazione al fuoco <i>Fire resistance</i> | - | Decisione 96/603/ce | Classe A1 |

ASTM ANTHOLOGHIA / DIVA / OPEN SPACE / METALLICA / SETA

Monopressocottura / Single press-firing

| Proprietà fisiche <i>Physical properties</i> | Norma <i>Standard</i> | Requisiti <i>Requisites</i> | Risultati Appiani <i>Results</i> |
|--|---------------------------------|--|--|
| Massa d'acqua assorbita in % <i>Water mass absorbed in %</i> | ASTM C373 | 0,5% < wa ≤ 3% | < 3% class P2 |
| Forza di rottura in LBf <i>Breaking strenght in LBf</i> | ASTM C648 | ≥ 250 lbf | ≥ 250 lbf |
| Resistenza agli sbalzi termici <i>Thermal shock resistance</i> | ASTM C484 | Metodo di prova disponibile <i>Testing method available</i> | Garantita <i>Garanted</i> |
| Resistenza al cavillo <i>Crazing resistance</i> | ASTM C424 | Richiesta <i>Required</i> | Garantita <i>Garanted</i> |
| Resistenza al gelo <i>Frost resistance</i> | ASTM C1026 | Richiesta <i>Required</i> | Garantita <i>Garanted</i> |

| Proprietà chimiche <i>Chemical properties</i> | Norma <i>Standard</i> | Requisiti <i>Requisites</i> | Risultati Appiani <i>Results</i> |
|---|---------------------------------|---|--|
| Resistenza ai prodotti chimici <i>Resistance to chemical products</i> | ASTM C650 | Indicata dal produttore <i>Indicated by producer</i> | Garantita <i>Garanted</i> |
| Resistenza alle macchie <i>Stain resistance</i> | ASTM C1378 | Richiesta <i>Required</i> | Garantita <i>Garanted</i> |

| Coefficiente di scivolosità ANTHOLOGHIA (MAS B) <i>Coefficient of friction ANTHOLOGHIA (MAS B)</i> | Norma <i>Standard</i> | Requisiti <i>Requisites</i> | Risultati Appiani <i>Results</i> |
|--|---------------------------------|---------------------------------------|--|
| <i>Dry coefficient of friction MAS B 25x25 mm - 1" x 1"</i> | ASTM C1028 | ≥ 0,60 | 0,83 |
| <i>Wet coefficient of friction MAS B 25x25 mm - 1" x 1"</i> | ASTM C1028 | ≥ 0,60 | 0,74 |
| <i>Dynamic coefficient of friction (DCOF) MAS B 25x25 mm - 1" x 1"</i> | ANSI A137.1 | > 0,42 | 0,60 |

| Coefficiente di scivolosità ANTHOLOGHIA (MAS C) <i>Coefficient of friction ANTHOLOGHIA (MAS C)</i> | Norma <i>Standard</i> | Requisiti <i>Requisites</i> | Risultati Appiani <i>Results</i> |
|--|---------------------------------|---------------------------------------|--|
| <i>Dry coefficient of friction MAS C 25x25 mm - 1" x 1"</i> | ASTM C1028 | ≥ 0,60 | 0,92 |
| <i>Wet coefficient of friction MAS C 25x25 mm - 1" x 1"</i> | ASTM C1028 | ≥ 0,60 | 0,88 |
| <i>Dynamic coefficient of friction (DCOF) MAS C 25x25 mm - 1" x 1"</i> | ANSI A137.1 | > 0,42 | 0,80 |
| <i>Dynamic coefficient of friction (DCOF) 12x12 mm - 1/2" x 1/2"</i> | ANSI A137.1 | > 0,42 | 0,75 |

| Coefficiente di scivolosità OPEN SPACE (OPS) <i>Coefficient of friction OPEN SPACE (OPS)</i> | Norma <i>Standard</i> | Requisiti <i>Requisites</i> | Risultati Appiani <i>Results</i> |
|--|---------------------------------|---------------------------------------|--|
| <i>Dynamic coefficient of friction (DCOF) 25x25 mm - 1" x 1"</i> | ANSI A137.1 | > 0,42 | 0,52 |
| <i>Dynamic coefficient of friction (DCOF) 12x12 mm - 1/2" x 1/2"</i> | ANSI A137.1 | > 0,42 | 0,6 |

| Coefficiente di scivolosità SETA (SET) <i>Coefficient of friction SETA (SET)</i> | Norma <i>Standard</i> | Requisiti <i>Requisites</i> | Risultati Appiani <i>Results</i> |
|--|---------------------------------|---------------------------------------|--|
| <i>Dynamic coefficient of friction (DCOF) 25x25 mm - 1" x 1"</i> | ANSI A137.1 | > 0,42 | 0,52 |
| <i>Dynamic coefficient of friction (DCOF) 12x12 mm - 1/2" x 1/2"</i> | ANSI A137.1 | > 0,42 | 0,6 |

TEST ANTISRUCCIOLO ANTHOLOGHIA / DIVA / OPEN SPACE / METALLICA / SETA

SKID RESISTANT

| Proprietà fisiche ANTHOLOGHIA (MAS B) <i>Physical properties ANTHOLOGHIA (MAS B)</i> | Norma <i>Standard</i> | Formato nominale <i>Nominal shape</i> | Risultati Appiani <i>Results</i> |
|---|---------------------------------|---|--|
| Coefficiente di scivolosità <i>Coefficient of friction</i> | DIN 51130 | 25x25 mm - 1" x 1" | R10 |
| Coefficiente di scivolosità in base all'angolo di inclinazione <i>Coefficient of friction</i> | DIN 51097 | 25x25 mm - 1" x 1" | B (A+B) |

| Proprietà fisiche ANTHOLOGHIA (MAS C) <i>Physical properties ANTHOLOGHIA (MAS C)</i> | Norma <i>Standard</i> | Formato nominale <i>Nominal shape</i> | Risultati Appiani <i>Results</i> |
|---|---------------------------------|---|--|
| Coefficiente di scivolosità <i>Coefficient of friction</i> | DIN 51130 | 25x25 mm - 1" x 1" | R11 |
| | | 12x12 mm - 1/2" x 1/2" | R12 |
| Coefficiente di scivolosità in base all'angolo di inclinazione <i>Coefficient of friction</i> | DIN 51097 | 25x25 mm - 1" x 1" | C (A+B+C) |
| | | 12x12 mm - 1/2" x 1/2" | C (A+B+C) |

| Proprietà fisiche OPEN SPACE (OPS) <i>Physical properties OPEN SPACE (OPS)</i> | Norma <i>Standard</i> | Formato nominale <i>Nominal shape</i> | Risultati Appiani <i>Results</i> |
|---|---------------------------------|---|--|
| Coefficiente di scivolosità <i>Coefficient of friction</i> | DIN 51130 | 25x25 mm - 1" x 1" | R10 |
| | | 12x12 mm - 1/2" x 1/2" | R10 |
| Coefficiente di scivolosità in base all'angolo di inclinazione <i>Coefficient of friction</i> | DIN 51097 | 25x25 mm - 1" x 1" | B (A+B) |
| | | 12x12 mm - 1/2" x 1/2" | B (A+B) |

9

INDICAZIONI PER LA COMPILAZIONE DEI CAPITOLATI

Indication for the compilation of the job prescription

Piastrelle di ceramica pressate a secco ottenute con procedimento di monopressocottura, a basso assorbimento di acqua. 0,5% < E ≤ 3% gruppo B I b - M - GL - EN 14411 appendice H (formati 1,2x1,2 - 2,5x2,5). Cottura a ciclo lento. Resistenti al gelo.

Dry-pressed ceramic tiles obtained with single-press kiln firing, with low water absorption. 0,5% < E ≤ 3% Group B I b - M - GL - EN 14411 appendix H (sizes 1/2x1/2" - 1x1"). Slow firing cycle. Freeze resistant.



Certificazioni

Certificati disponibili su richiesta
Certificates available on request

Monopressocottura / Single press-firing

| Dimensioni e qualità della superficie <i>Surface dimensions and quality</i> | | Norma <i>Standard</i> | Tolleranze <i>Tolerances</i> | Risultati Appiani <i>Results</i> |
|--|---|--------------------------|---------------------------------|-------------------------------------|
| Formato nominale <i>Nominal shape</i> | Dimensioni di fabbricazione <i>Actual size</i> | | | |
| Montato su rete <i>Net mounted</i> W 300 x 300 mm | Lati <i>Sides (W 298,4 x 298,4 mm)</i> | ISO 10545-2 | ±0,5% | ±0,2% |
| | Spessore <i>Thickness (7,2 mm)</i> | | ±5% | ±4% |
| Qualità della superficie <i>Surface qualities</i> | | ISO 10545-2 | <95% | <95% |
| Rettilinearità degli spigoli <i>Straightness of the edges</i> | | ISO 10545-2 | ±0,5% | ±0,4% |
| Ortogonalità <i>Squareness</i> | | ISO 10545-2 | ±0,6% | ±0,4% |
| Planarità <i>Flatness</i> | | ISO 10545-2 | ±0,5% | ±0,4% |

| Proprietà fisiche <i>Physical properties</i> | Norma <i>Standard</i> | Requisiti <i>Requisites</i> | Risultati Appiani <i>Results</i> |
|---|--------------------------|--|--|
| Massa d'acqua assorbita in % <i>Water mass absorbed in %</i> | ISO 10545-3 | 0,5% < E ≤ 3% Appendice H | < 1% |
| Forza di rottura in N <i>Breaking strenght in N</i> | ISO 10545-4 | 700 min. Appendice H | > 1800 |
| Resistenza a flessione in N/mm ² <i>Bending strenght in N/mm²</i> | ISO 10545-4 | 30 min. Appendice H | > 50 N/mm ² |
| Resistenza all'urto <i>Impact resistance</i> | ISO 10545-5 | Metodo di prova disponibile <i>Testing method available</i> | > 0,6 Appendice P |
| Resistenza all'abrasione (PEI) <i>Abrasion resistance</i> | ISO 10545-7 | Indicata dal produttore <i>Indicated by producer</i> | Vedi paragrafi colori <i>See colours sections</i> |
| Coefficiente di dilatazione termica lineare <i>Coefficient of linear thermal expansion</i> | ISO 10545-8 | Metodo di prova disponibile <i>Testing method available</i> | < 7-10-6/°C |
| Resistenza agli sbalzi termici <i>Thermal shock resistance</i> | ISO 10545-9 | Metodo di prova disponibile <i>Testing method available</i> | Garantita <i>Garanted</i> |
| Dilatazione all'umidità <i>Moisture expansion</i> | ISO 10545-10 | Metodo di prova disponibile <i>Testing method available</i> | < 0,04% |
| Resistenza al cavillo <i>Crazing resistance</i> | ISO 10545-11 | Richiesta <i>Required</i> | Garantita <i>Garanted</i> |
| Resistenza al gelo <i>Frost resistance</i> | ISO 10545-12 | Richiesta <i>Required</i> | Garantita <i>Garanted</i> |

| Proprietà chimiche <i>Chemical properties</i> | Norma <i>Standard</i> | Requisiti <i>Requisites</i> | Risultati Appiani <i>Results</i> |
|--|--------------------------|--|-------------------------------------|
| Resistenza ai prodotti chimici di uso domestico e agli additivi per piscina <i>Resistance to chemical products for housekeeping and to the additives used in swimming-pools</i> | ISO 10545-13 | B min. | A |
| Resistenza a basse concentrazioni di acidi ed alcali <i>Resistance to diluted acid and alkali solutions</i> | ISO 10545-13 | Indicata dal produttore <i>Indicated by producer</i> | LA |
| Resistenza ad alte concentrazioni di acidi ed alcali <i>Resistance to highly concentrated acid and alkali solutions</i> | ISO 10545-13 | Metodo di prova disponibile <i>Testing method available</i> | HA |
| Resistenza alle macchie <i>Stain resistance</i> | ISO 10545-14 | Classe 3 min. | 5 |
| Cessione di piombo e cadmio <i>Lead and cadmium released</i> | ISO 10545-15 | Metodo di prova disponibile <i>Testing method available</i> | Su richiesta <i>On request</i> |
| Resistenza dei colori alla luce <i>Resistance of colours to sunlight</i> | DIN 51094 | Non previsti <i>Not envisaged</i> | Garantita <i>Garanted</i> |
| Reazione al fuoco <i>Fire resistance</i> | - | Decisione 96/603/ce | Classe A1 |

TEST ANTISRUCCIOLO DENIM

SKID RESISTANT

Scheda tecnica

Monopressocottura / Single press-firing

| Proprietà fisiche DENIM (DEN) <i>Physical properties DENIM (DEN)</i> | Norma <i>Standard</i> | Formato nominale <i>Nominal shape</i> | Risultati Appiani <i>Results</i> |
|--|--------------------------|--|-------------------------------------|
| Coefficiente di scivolosità <i>Coefficient of friction</i> | DIN 51130 | 25x25 mm - 1" x 1" | R9 |
| Coefficiente di scivolosità in base all'angolo di inclinazione <i>Coefficient of friction</i> | DIN 51097 | 25x25 mm - 1" x 1" | B (A+B) |

| Proprietà fisiche DENIM (DAS) <i>Physical properties DENIM (DAS)</i> | Norma <i>Standard</i> | Formato nominale <i>Nominal shape</i> | Risultati Appiani <i>Results</i> |
|--|--------------------------|--|-------------------------------------|
| Coefficiente di scivolosità <i>Coefficient of friction</i> | DIN 51130 | 25x25 mm - 1" x 1" | R11 |
| Coefficiente di scivolosità in base all'angolo di inclinazione <i>Coefficient of friction</i> | DIN 51097 | 25x25 mm - 1" x 1" | C (A+B+C) |

ASTM DENIM

| Proprietà fisiche <i>Physical properties</i> | Norma <i>Standard</i> | Requisiti <i>Requisites</i> | Risultati Appiani <i>Results</i> |
|---|--------------------------|--|-------------------------------------|
| Massa d'acqua assorbita in % <i>Water mass absorbed in %</i> | ASTM C373 | 0,5% < wa ≤ 3% | 0,5% < wa ≤ 3% |
| Forza di rottura in LBf <i>Breaking strenght in LBf</i> | ASTM C648 | ≥ 250 lbf | ≥ 250 lbf |
| Resistenza agli sbalzi termici <i>Thermal shock resistance</i> | ASTM C484 | Metodo di prova disponibile <i>Testing method available</i> | Garantita <i>Garanted</i> |
| Resistenza al cavillo <i>Crazing resistance</i> | ASTM C424 | Richiesta <i>Required</i> | Garantita <i>Garanted</i> |
| Resistenza al gelo <i>Frost resistance</i> | ASTM C1026 | Richiesta <i>Required</i> | Garantita <i>Garanted</i> |

| Proprietà chimiche <i>Chemical properties</i> | Norma <i>Standard</i> | Requisiti <i>Requisites</i> | Risultati Appiani <i>Results</i> |
|--|--------------------------|---|-------------------------------------|
| Resistenza ai prodotti chimici <i>Resistance to chemical products</i> | ASTM C650 | Indicata dal produttore <i>Indicated by producer</i> | Garantita <i>Garanted</i> |
| Resistenza alle macchie <i>Stain resistance</i> | ASTM C1378 | Richiesta <i>Required</i> | Garantita <i>Garanted</i> |

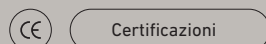
| LAP Test <i>LAP Test</i> | Test metod <i>Test metod</i> | Requisiti <i>Requisites</i> | Risultati Appiani <i>Results</i> |
|---|---------------------------------|--------------------------------|-------------------------------------|
| DEN Test - Dynamic coefficient of friction (DCOF) | ANSI A137,1 | > 0,42 | 0,47 |
| DAS Test - Dynamic coefficient of friction (DCOF) | ANSI A137,1 | > 0,42 | 0,69 |

INDICAZIONI PER LA COMPILAZIONE DEI CAPITOLATI

Indication for the compilation of the job prescription

Piastrelle di ceramica pressate a secco ottenute con procedimento di monopressocottura, a basso assorbimento di acqua. 0,5% < E ≤ 3% gruppo B I b - M - GL - EN 14411 appendice H (formato 1,2x1,2). Cottura a ciclo lento. Resistenti al gelo.

Dry-pressed ceramic tiles obtained with single-press kiln firing, with low water absorption. 0,5% < E ≤ 3% Group B I b - M - GL - EN 14411 appendix H (size 1/2x1/2"). Slow firing cycle. Freeze resistant.



Certificati disponibili su richiesta
Certificates available on request

Grès porcellanato / Porcelain stoneware

| Dimensioni e qualità della superficie <i>Surface dimensions and quality</i> | | Norma <i>Standard</i> | Tolleranze <i>Tolerances</i> | Risultati Appiani <i>Results</i> |
|--|---|--------------------------|---------------------------------|-------------------------------------|
| Formato nominale <i>Nominal shape</i> | Dimensioni di fabbricazione <i>Actual size</i> | | | |
| Montato su rete <i>Net mounted</i> W 300 x 300 mm | Lati <i>Sides</i> (W 298,4 x 298,4 mm) | ISO 10545-2 | ±0,5% | ±0,2% |
| | Spessore <i>Thickness</i> (7,2 mm) | | ±5% | ±4% |
| Qualità della superficie <i>Surface qualities</i> | | ISO 10545-2 | <95% | <95% |
| Rettilinearità degli spigoli <i>Straightness of the edges</i> | | ISO 10545-2 | ±0,5% | ±0,4% |
| Ortogonalità <i>Squareness</i> | | ISO 10545-2 | ±0,6% | ±0,4% |
| Planarità <i>Flatness</i> | | ISO 10545-2 | ±0,5% | ±0,4% |

| Proprietà fisiche <i>Physical properties</i> | Norma <i>Standard</i> | Requisiti <i>Requisites</i> | Risultati Appiani <i>Results</i> |
|---|--------------------------|--|--|
| Massa d'acqua assorbita in % <i>Water mass absorbed in %</i> | ISO 10545-3 | E ≤ 0,5% Appendice G | ≤ 0,5% |
| Forza di rottura in N <i>Breaking strenght in N</i> | ISO 10545-4 | 700 min. Appendice G | > 1800 |
| Resistenza a flessione in N/mm ² <i>Bending strenght in N/mm²</i> | ISO 10545-4 | 35 min. Appendice G | > 50 N/mm ² |
| Resistenza all'urto <i>Impact resistance</i> | ISO 10545-5 | Metodo di prova disponibile <i>Testing method available</i> | > 0,6 Appendice P |
| Resistenza all'abrasione (PEI) <i>Abrasion resistance</i> | ISO 10545-7 | Indicata dal produttore <i>Indicated by producer</i> | Vedi paragrafi colori <i>See colours sections</i> |
| Coefficiente di dilatazione termica lineare <i>Coefficient of linear thermal expansion</i> | ISO 10545-8 | Metodo di prova disponibile <i>Testing method available</i> | < 7-10-6/°C |
| Resistenza agli sbalzi termici <i>Thermal shock resistance</i> | ISO 10545-9 | Metodo di prova disponibile <i>Testing method available</i> | Garantita <i>Garanted</i> |
| Dilatazione all'umidità <i>Moisture expansion</i> | ISO 10545-10 | Metodo di prova disponibile <i>Testing method available</i> | < 0,04% |
| Resistenza al cavillo <i>Crazing resistance</i> | ISO 10545-11 | Richiesta <i>Required</i> | Garantita <i>Garanted</i> |
| Resistenza al gelo <i>Frost resistance</i> | ISO 10545-12 | Richiesta <i>Required</i> | Garantita <i>Garanted</i> |

| Proprietà chimiche <i>Chemical properties</i> | Norma <i>Standard</i> | Requisiti <i>Requisites</i> | Risultati Appiani <i>Results</i> |
|--|--------------------------|--|-------------------------------------|
| Resistenza ai prodotti chimici di uso domestico e agli additivi per piscina <i>Resistance to chemical products for housekeeping and to the additives used in swimming-pools</i> | ISO 10545-13 | B min. | A |
| Resistenza a basse concentrazioni di acidi ed alcali <i>Resistance to diluted acid and alkali solutions</i> | ISO 10545-13 | Indicata dal produttore <i>Indicated by producer</i> | LA |
| Resistenza ad alte concentrazioni di acidi ed alcali <i>Resistance to highly concentrated acid and alkali solutions</i> | ISO 10545-13 | Metodo di prova disponibile <i>Testing method available</i> | HA |
| Resistenza alle macchie <i>Stain resistance</i> | ISO 10545-14 | Classe 3 min. | 5 |
| Cessione di piombo e cadmio <i>Lead and cadmium released</i> | ISO 10545-15 | Metodo di prova disponibile <i>Testing method available</i> | Su richiesta <i>On request</i> |
| Resistenza dei colori alla luce <i>Resistance of colours to sunlight</i> | DIN 51094 | Non previsti <i>Not envisaged</i> | Garantita <i>Garanted</i> |
| Reazione al fuoco <i>Fire resistance</i> | - | Decisione 96/603/ce | Classe A1 |

TEST ANTISRUCCIOLO LAPIS

SKID RESISTANT

Scheda tecnica

Grès porcellanato / Porcelain stoneware

| Proprietà fisiche <i>Physical properties</i> | Norma <i>Standard</i> | Formato nominale <i>Nominal shape</i> | Risultati Appiani <i>Results</i> |
|--|--------------------------|--|-------------------------------------|
| Coefficiente di scivolosità <i>Coefficient of friction</i> | DIN 51130 | 12x12 mm - 1/2" x 1/2" | R10 |
| Coefficiente di scivolosità in base all'angolo di inclinazione <i>Coefficient of friction</i> | DIN 51097 | 12x12 mm - 1/2" x 1/2" | B |
| Coefficiente di scivolosità <i>Coefficient of friction</i> | DIN 51130 | 25x25 mm - 1" x 1" | R10 |
| Coefficiente di scivolosità in base all'angolo di inclinazione <i>Coefficient of friction</i> | DIN 51097 | 25x25 mm - 1" x 1" | B |

ASTM LAPIS

| Proprietà fisiche <i>Physical properties</i> | Norma <i>Standard</i> | Requisiti <i>Requisites</i> | Risultati Appiani <i>Results</i> |
|---|--------------------------|--|-------------------------------------|
| Massa d'acqua assorbita in % <i>Water mass absorbed in %</i> | ASTM C373 | $w_a \leq 0,5\%$ | < 0,5% Class P1 |
| Forza di rottura in LBf <i>Breaking strenght in LBf</i> | ASTM C648 | ≥ 250 lbf | ≥ 250 lbf |
| Resistenza agli sbalzi termici <i>Thermal shock resistance</i> | ASTM C484 | Metodo di prova disponibile <i>Testing method available</i> | Garantita <i>Garanted</i> |
| Resistenza al cavillo <i>Crazing resistance</i> | ASTM C424 | Richiesta <i>Required</i> | Garantita <i>Garanted</i> |
| Resistenza al gelo <i>Frost resistance</i> | ASTM C1026 | Richiesta <i>Required</i> | Garantita <i>Garanted</i> |

| Proprietà chimiche <i>Chemical properties</i> | Norma <i>Standard</i> | Requisiti <i>Requisites</i> | Risultati Appiani <i>Results</i> |
|--|--------------------------|---|-------------------------------------|
| Resistenza ai prodotti chimici <i>Resistance to chemical products</i> | ASTM C650 | Indicata dal produttore <i>Indicated by producer</i> | Garantita <i>Garanted</i> |
| Resistenza alle macchie <i>Stain resistance</i> | ASTM C1378 | Richiesta <i>Required</i> | Garantita <i>Garanted</i> |

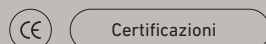
| LAP Test <i>LAP Test</i> | Test metod <i>Test metod</i> | Requisiti <i>Requisites</i> | Risultati Appiani <i>Results</i> |
|--|---------------------------------|--------------------------------|-------------------------------------|
| Dynamic coefficient of friction (DCOF) | ANSI A137,1 | > 0,42 | 0,58 |

INDICAZIONI PER LA COMPILAZIONE DEI CAPITOLATI

Indication for the compilation of the job prescription

Grès porcellanato: piastrelle di ceramica pressate a secco a basso assorbimento di acqua.
E $\leq 0,5\%$ gruppo B I a - M - GL - EN 14411 appendice G (formati 1,2x1,2 - 2,5x2,5). Cottura a ciclo lento. Resistenti al gelo.

Porcelain stoneware: dry-pressed ceramic tiles with low water absorption.
E $\leq 0,5\%$ Group B I a - M - GL - EN 14411 appendix G (sizes 1/2x1/2" - 1x1"). Slow firing cycle. Frost resistant.



Certificati disponibili su richiesta
Certificates available on request

ISO PASTELLI

Scheda tecnica

Grès porcellanato / Porcelain stoneware

| Dimensioni e qualità della superficie <i>Surface dimensions and quality</i> | | Norma <i>Standard</i> | Tolleranze <i>Tolerances</i> | Risultati Appiani <i>Results</i> |
|--|---|--------------------------|---------------------------------|-------------------------------------|
| Formato nominale <i>Nominal shape</i> | Dimensioni di fabbricazione <i>Actual size</i> | | | |
| Montato su rete <i>Net mounted</i> W 300 x 300 mm | Lati <i>Sides</i> (W 298,4 x 298,4 mm) | ISO 10545-2 | ±0,5% | ±0,2% |
| | Spessore <i>Thickness</i> (7,2 mm) | | ±5% | ±4% |
| Qualità della superficie <i>Surface qualities</i> | | ISO 10545-2 | <95% | <95% |
| Rettilinearità degli spigoli <i>Straightness of the edges</i> | | ISO 10545-2 | ±0,5% | ±0,4% |
| Ortogonalità <i>Squareness</i> | | ISO 10545-2 | ±0,6% | ±0,4% |
| Planarità <i>Flatness</i> | | ISO 10545-2 | ±0,5% | ±0,4% |

| Proprietà fisiche <i>Physical properties</i> | Norma <i>Standard</i> | Requisiti <i>Requisites</i> | Risultati Appiani <i>Results</i> |
|---|--------------------------|--|-------------------------------------|
| Massa d'acqua assorbita in % <i>Water mass absorbed in %</i> | ISO 10545-3 | E ≤ 0,5% Appendice G | ≤ 0,5% |
| Forza di rottura in N <i>Breaking strenght in N</i> | ISO 10545-4 | 700 min. Appendice G | > 1800 |
| Resistenza a flessione in N/mm ² <i>Bending strenght in N/mm²</i> | ISO 10545-4 | 35 min. Appendice G | > 50 N/mm ² |
| Resistenza all'urto <i>Impact resistance</i> | ISO 10545-5 | Metodo di prova disponibile <i>Testing method available</i> | > 0,6 Appendice P |
| Resistenza all'abrasione (PEI) <i>Abrasion resistance</i> | ISO 10545-7 | Indicata dal produttore <i>Indicated by producer</i> | PEI V |
| Coefficiente di dilatazione termica lineare <i>Coefficient of linear thermal expansion</i> | ISO 10545-8 | Metodo di prova disponibile <i>Testing method available</i> | < 7-10-6/°C |
| Resistenza agli sbalzi termici <i>Thermal shock resistance</i> | ISO 10545-9 | Metodo di prova disponibile <i>Testing method available</i> | Garantita <i>Garanted</i> |
| Dilatazione all'umidità <i>Moisture expansion</i> | ISO 10545-10 | Metodo di prova disponibile <i>Testing method available</i> | < 0,04% |
| Resistenza al cavillo <i>Crazing resistance</i> | ISO 10545-11 | Richiesta <i>Required</i> | Garantita <i>Garanted</i> |
| Resistenza al gelo <i>Frost resistance</i> | ISO 10545-12 | Richiesta <i>Required</i> | Garantita <i>Garanted</i> |

| Proprietà chimiche <i>Chemical properties</i> | Norma <i>Standard</i> | Requisiti <i>Requisites</i> | Risultati Appiani <i>Results</i> |
|--|--------------------------|--|-------------------------------------|
| Resistenza ai prodotti chimici di uso domestico e agli additivi per piscina <i>Resistance to chemical products for housekeeping and to the additives used in swimming-pools</i> | ISO 10545-13 | B min. | A |
| Resistenza a basse concentrazioni di acidi ed alcali <i>Resistance to diluted acid and alkali solutions</i> | ISO 10545-13 | Indicata dal produttore <i>Indicated by producer</i> | LA |
| Resistenza ad alte concentrazioni di acidi ed alcali <i>Resistance to highly concentrated acid and alkali solutions</i> | ISO 10545-13 | Metodo di prova disponibile <i>Testing method available</i> | HA |
| Resistenza alle macchie <i>Stain resistance</i> | ISO 10545-14 | Classe 3 min. | 3 |
| Cessione di piombo e cadmio <i>Lead and cadmium released</i> | ISO 10545-15 | Metodo di prova disponibile <i>Testing method available</i> | Su richiesta <i>On request</i> |
| Resistenza dei colori alla luce <i>Resistance of colours to sunlight</i> | DIN 51094 | Non previsti <i>Not envisaged</i> | Garantita <i>Garanted</i> |
| Reazione al fuoco <i>Fire resistance</i> | - | Decisione 96/603/ce | Classe A1 |

TEST ANTISRUCCIOLO PASTELLI

SKID RESISTANT

Scheda tecnica

Grès porcellanato / Porcelain stoneware

| Proprietà fisiche <i>Physical properties</i> | Norma <i>Standard</i> | Formato nominale <i>Nominal shape</i> | Risultati Appiani <i>Results</i> |
|---|--------------------------|--|-------------------------------------|
| Coefficiente di scivolosità <i>Coefficient of friction</i> | DIN 51130 | 12,5x12,5 mm - 1/2" x 1/2" | R10 |
| Coefficiente di scivolosità in base all'angolo di inclinazione <i>Coefficient of friction</i> | DIN 51097 | 12,5x12,5 mm - 1/2" x 1/2" | B |
| Coefficiente di scivolosità <i>Coefficient of friction</i> | DIN 51130 | 12,5x37,5 mm - 1/2" x 1 1/2" | R10 |
| Coefficiente di scivolosità in base all'angolo di inclinazione <i>Coefficient of friction</i> | DIN 51097 | 12,5x37,5 mm - 1/2" x 1 1/2" | B |
| Coefficiente di scivolosità <i>Coefficient of friction</i> | DIN 51130 | 25x25 mm - 1" x 1" | R10 |
| Coefficiente di scivolosità in base all'angolo di inclinazione <i>Coefficient of friction</i> | DIN 51097 | 25x25 mm - 1" x 1" | B |
| Coefficiente di scivolosità <i>Coefficient of friction</i> | DIN 51130 | 25x28 mm - 1" x 1 7/64" | R10 |
| Coefficiente di scivolosità in base all'angolo di inclinazione <i>Coefficient of friction</i> | DIN 51097 | 25x28 mm - 1" x 1 7/64" | B |

ASTM PASTELLI

| Proprietà fisiche <i>Physical properties</i> | Norma <i>Standard</i> | Requisiti <i>Requisites</i> | Risultati Appiani <i>Results</i> |
|--|--------------------------|--|-------------------------------------|
| Massa d'acqua assorbita in % <i>Water mass absorbed in %</i> | ASTM C373 | wa ≤ 0,5% | < 0,5% Class P1 |
| Forza di rottura in LBf <i>Breaking strenght in LBf</i> | ASTM C648 | ≥ 250 lbf | ≥ 250 lbf |
| Resistenza agli sbalzi termici <i>Thermal shock resistance</i> | ASTM C484 | Metodo di prova disponibile <i>Testing method available</i> | Garantita <i>Garanted</i> |
| Resistenza al cavillo <i>Crazing resistance</i> | ASTM C424 | Richiesta <i>Required</i> | Garantita <i>Garanted</i> |
| Resistenza al gelo <i>Frost resistance</i> | ASTM C1026 | Richiesta <i>Required</i> | Garantita <i>Garanted</i> |

| Proprietà chimiche <i>Chemical properties</i> | Norma <i>Standard</i> | Requisiti <i>Requisites</i> | Risultati Appiani <i>Results</i> |
|---|--------------------------|---|-------------------------------------|
| Resistenza ai prodotti chimici <i>Resistance to chemical products</i> | ASTM C650 | Indicata dal produttore <i>Indicated by producer</i> | Garantita <i>Garanted</i> |
| Resistenza alle macchie <i>Stain resistance</i> | ASTM C1378 | Richiesta <i>Required</i> | Garantita <i>Garanted</i> |

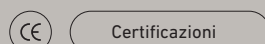
| PST Test <i>PST Test</i> | Test metod <i>Test metod</i> | Requisiti <i>Requisites</i> | Risultati Appiani <i>Results</i> |
|--|---------------------------------|--------------------------------|-------------------------------------|
| 12,5x12,5 mm - 1/2" x 1/2" <i>Dynamic coefficient of friction (DCOF)</i> | ANSI A137,1 | > 0,42 | 0,6 |
| 12,5x37,5 mm - 1/2" x 1 1/2" <i>Dynamic coefficient of friction (DCOF)</i> | ANSI A137,1 | > 0,42 | 0,78 |
| 25x25 mm - 1" x 1" <i>Dynamic coefficient of friction (DCOF)</i> | ANSI A137,1 | > 0,42 | 0,67 |
| 25x28 mm - 1" x 1 7/64" <i>Dynamic coefficient of friction (DCOF)</i> | ANSI A137,1 | > 0,42 | Su richiesta <i>On request</i> |

INDICAZIONI PER LA COMPILAZIONE DEI CAPITOLATI

Indication for the compilation of the job prescription

Grès porcellanato: piastrelle di ceramica pressate a secco a basso assorbimento di acqua.
E ≤ 0,5% gruppo B I a - M - UGL - EN 14411 appendice G (formati 1,2x1,2 - 2,5x2,5 - 1.2x3.75 cm). Cottura a ciclo lento. Resistenti al gelo.

Porcelain stoneware: dry-pressed ceramic tiles with low water absorption.
E ≤ 0,5% Group B I a - M - UGL - EN 14411 appendix G (sizes 1/2x1/2" - 1x1" - 1/2 x 1 1/2"). Slow firing cycle. Frost resistant.



Certificati disponibili su richiesta
Certificates available on request

Grès porcellanato / Porcelain stoneware

| Dimensioni e qualità della superficie <i>Surface dimensions and quality</i> | | Norma <i>Standard</i> | Tolleranze <i>Tolerances</i> | Risultati Appiani <i>Results</i> |
|--|---|--------------------------|---------------------------------|-------------------------------------|
| Formato nominale <i>Nominal shape</i> | Dimensioni di fabbricazione <i>Actual size</i> | | | |
| Montato su rete <i>Net mounted</i> W 300 x 300 mm | Lati <i>Sides</i> (W 298,4 x 298,4 mm) | ISO 10545-2 | ±0,5% | ±0,2% |
| | Spessore <i>Thickness</i> (7,2 mm) | | ±5% | ±4% |
| Qualità della superficie <i>Surface qualities</i> | | ISO 10545-2 | <95% | <95% |
| Rettilinearità degli spigoli <i>Straightness of the edges</i> | | ISO 10545-2 | ±0,5% | ±0,4% |
| Ortogonalità <i>Squareness</i> | | ISO 10545-2 | ±0,6% | ±0,4% |
| Planarità <i>Flatness</i> | | ISO 10545-2 | ±0,5% | ±0,4% |

| Proprietà fisiche <i>Physical properties</i> | Norma <i>Standard</i> | Requisiti <i>Requisites</i> | Risultati Appiani <i>Results</i> |
|---|--------------------------|--|---|
| Massa d'acqua assorbita in % <i>Water mass absorbed in %</i> | ISO 10545-3 | E ≤ 0,5% Appendice G | ≤ 0,2% |
| Forza di rottura in N <i>Breaking strenght in N</i> | ISO 10545-4 | 700 min. Appendice G | > 1800 |
| Resistenza a flessione in N/mm ² <i>Bending strenght in N/mm²</i> | ISO 10545-4 | 35 min. Appendice G | > 50 N/mm ² |
| Resistenza all'urto <i>Impact resistance</i> | ISO 10545-5 | Metodo di prova disponibile <i>Testing method available</i> | > 0,6 Appendice P |
| Resistenza all'abrasione (PEI) <i>Abrasion resistance</i> | ISO 10545-7 | Indicata dal produttore <i>Indicated by producer</i> | PEI II: 3M-6M-9M-12M-15M-18M PEI IV: 2M-5M-8M-11M-14M-17M PEI V: 1M-4M-7M-10M-13M-16M |
| Coefficiente di dilatazione termica lineare <i>Coefficient of linear thermal expansion</i> | ISO 10545-8 | Metodo di prova disponibile <i>Testing method available</i> | < 7·10 ⁻⁶ /°C |
| Resistenza agli sbalzi termici <i>Thermal shock resistance</i> | ISO 10545-9 | Metodo di prova disponibile <i>Testing method available</i> | Garantita <i>Garanted</i> |
| Dilatazione all'umidità <i>Moisture expansion</i> | ISO 10545-10 | Metodo di prova disponibile <i>Testing method available</i> | < 0,04% |
| Resistenza al cavillo <i>Crazing resistance</i> | ISO 10545-11 | Richiesta <i>Required</i> | Garantita <i>Garanted</i> |
| Resistenza al gelo <i>Frost resistance</i> | ISO 10545-12 | Richiesta <i>Required</i> | Garantita <i>Garanted</i> |

| Proprietà chimiche <i>Chemical properties</i> | Norma <i>Standard</i> | Requisiti <i>Requisites</i> | Risultati Appiani <i>Results</i> |
|--|--------------------------|--|-------------------------------------|
| Resistenza ai prodotti chimici di uso domestico e agli additivi per piscina <i>Resistance to chemical products for housekeeping and to the additives used in swimming-pools</i> | ISO 10545-13 | B min. | A |
| Resistenza a basse concentrazioni di acidi ed alcali <i>Resistance to diluted acid and alkali solutions</i> | ISO 10545-13 | Indicata dal produttore <i>Indicated by producer</i> | LA |
| Resistenza ad alte concentrazioni di acidi ed alcali <i>Resistance to highly concentrated acid and alkali solutions</i> | ISO 10545-13 | Metodo di prova disponibile <i>Testing method available</i> | HA |
| Resistenza alle macchie <i>Stain resistance</i> | ISO 10545-14 | Classe 3 min. | 5 |
| Cessione di piombo e cadmio <i>Lead and cadmium released</i> | ISO 10545-15 | Metodo di prova disponibile <i>Testing method available</i> | Su richiesta <i>On request</i> |
| Resistenza dei colori alla luce <i>Resistance of colours to sunlight</i> | DIN 51094 | Non previsti <i>Not envisaged</i> | Garantita <i>Garanted</i> |
| Reazione al fuoco <i>Fire resistance</i> | - | Decisione 96/603/ce | Classe A1 |

TEST ANTISRUCCIOLO EDEN SKID RESISTANT

Scheda tecnica

Grès porcellanato / Porcelain stoneware

| Proprietà fisiche <i>Physical properties</i> | Norma <i>Standard</i> | Formato nominale <i>Nominal shape</i> | Risultati Appiani <i>Results</i> |
|--|--------------------------|--|-------------------------------------|
| Coefficiente di scivolosità <i>Coefficient of friction</i> | DIN EN 16165 | 25 x28 mm - 1" x 1 7/64" | R11 |
| Coefficiente di scivolosità in base all'angolo di inclinazione <i>Coefficient of friction</i> | DIN EN 16165 | 25 x28 mm - 1" x 1 7/64" | C |

ASTM EDEN

| Proprietà fisiche <i>Physical properties</i> | Norma <i>Standard</i> | Requisiti <i>Requisites</i> | Risultati Appiani <i>Results</i> |
|---|--------------------------|--|-------------------------------------|
| Massa d'acqua assorbita in % <i>Water mass absorbed in %</i> | ASTM C373 | wa ≤ 0,5% | < 0,2% Class P1 |
| Forza di rottura in LBF <i>Breaking strenght in LBF</i> | ASTM C648 | ≥ 250 lbf | ≥ 250 lbf |
| Resistenza agli sbalzi termici <i>Thermal shock resistance</i> | ASTM C484 | Metodo di prova disponibile <i>Testing method available</i> | Garantita <i>Garanted</i> |
| Resistenza al cavillo <i>Crazing resistance</i> | ASTM C424 | Richiesta <i>Required</i> | Garantita <i>Garanted</i> |
| Resistenza al gelo <i>Frost resistance</i> | ASTM C1026 | Richiesta <i>Required</i> | Garantita <i>Garanted</i> |

| Proprietà chimiche <i>Chemical properties</i> | Norma <i>Standard</i> | Requisiti <i>Requisites</i> | Risultati Appiani <i>Results</i> |
|--|--------------------------|---|-------------------------------------|
| Resistenza ai prodotti chimici <i>Resistance to chemical products</i> | ASTM C650 | Indicata dal produttore <i>Indicated by producer</i> | Garantita <i>Garanted</i> |
| Resistenza alle macchie <i>Stain resistance</i> | ASTM C1378 | Richiesta <i>Required</i> | Garantita <i>Garanted</i> |

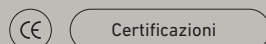
| EDN Test <i>EDN Test</i> | Test metod <i>Test metod</i> | Requisiti <i>Requisites</i> | Risultati Appiani <i>Results</i> |
|--|---------------------------------|--------------------------------|-------------------------------------|
| 25x28 mm - 1" x 1 7/64" <i>Dynamic coefficient of friction (DCOF)</i> | ANSI A137,1 | > 0,42 | Dry: 0,72 Wet: 0,58 |
| 25x28 mm - 1" x 1 7/64" <i>Resistenza allo scivolamento (PENDULUM TEST)</i> | BS EN 16165 | > 36 (Slider 96) | Dry: 61 Wet: 44 |
| 25x28 mm - 1" x 1 7/64" <i>Resistenza allo scivolamento (PENDULUM TEST)</i> | BS EN 16165 | > 36 (Slider 57) | Dry: 102 Wet: 39 |

INDICAZIONI PER LA COMPILAZIONE DEI CAPITOLATI

Indication for the compilation of the job prescription

Grès porcellanato: piastrelle di ceramica pressate a secco a basso assorbimento di acqua.
E ≤ 0.5% gruppo B I a - M - UGL - EN 14411 appendice G (formati 1,2x1,2 - 2,5x2,5 - 1.2x3.75 cm). Cottura a ciclo lento. Resistenti al gelo.

Porcelain stoneware: dry-pressed ceramic tiles with low water absorption.
E ≤ 0.5% Group B I a - M - UGL - EN 14411 appendix G (sizes 1/2x1/2" - 1x1" - 1/2 x 1 1/2"). Slow firing cycle. Frost resistant.



Certificati disponibili su richiesta
Certificates available on request

Offices

Gruppo Bardelli S.p.A.
Via Montenapoleone, 8
20121 Milano (MI) Italy
T +39.0156721
Email: info@gruppobardelli.com

Indirizzo PEC:
gruppobardelli@legalmail.it

Appiani
Via Pordenone 13
31046 Oderzo (Treviso), Italy
T +39.0422 502611
Fax +39.0422 814026
Email: Info@appiani.it

Appiani
Schede tecniche 2024

Press office:
OGS PR&Communication

Marzo 2024

Appiani is a registered trademark of

**GRUPPO
BARDELLI**

I prodotti Gruppo Bardelli
hanno certificazione



Gruppo Bardelli è Socio
Ordinario di Ceramics of Italy



Ceramics of Italy

Gruppo Bardelli è Socio
Ordinario del GBC Italia



I prodotti Gruppo Bardelli
hanno certificazione

